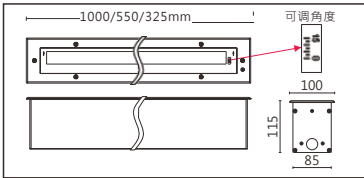
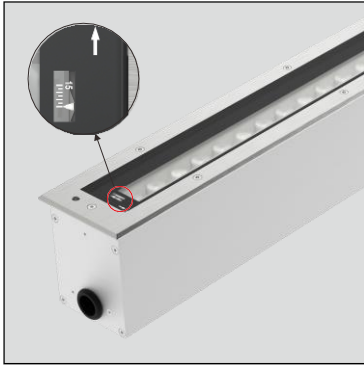


GLW-1107SA-SV-32(16/8)Y



■ Features & Application 產品特點&適用場所

- 高亮度LED地埋燈，防護等級達IP67·IK10
- 不需拆蓋可調角度0~15°，照射角度靈活，實現對不同區域的照明
- 洗牆位置充分均勻、柔和
- 燈具上蓋使用強度較高的鋼化玻璃，熱穩定性高、抗衝擊耐、摩擦能力強
- 不同長度可選，可實現不同長度串接
- 標配預埋件，可在任意堅固的幕牆或地面表面嵌入式安裝，安裝及維護簡單快捷
- 嵌入地面以下安裝，只露出燈具的發光部分，不會影響地面的使用和美觀

適用於戶外大樓地面、商場劇院、廣場、公園、景區等亮化裝飾照明

■ Options 可選

色溫 (Color Temperature) : RGBW(W:3000K、4000K)

長度 (Length) : 1000mm、550mm、325mm

光束角 (Beam Angle) : 14°

■ Product specifications 產品規格

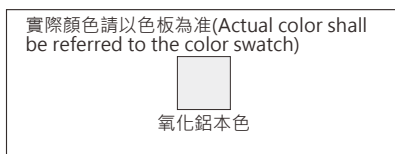
輸入電參數 (Input)	DC24V	安規執行標準 (Standards of Safety)	IEC60598-1:2020/GB 7000.1-2015 IEC60598-2-1:2020/GB 7000.201-2008
光源 (Light Source)	3535	存儲條件 (Storage Condition)	溫度(Temperature) : -40°C ~ 50°C 濕度(Humidity) : 10% ~ 95%RH
顯色性 (Color Rendering)	W:Ra≥80	線材/長度/連接器 (Connecting)	1.0mm ² *2+0.5mm ² *3線長100~105cm(可選配防水接頭)
控制方式 (Control Method)	恒功率		
灰階 (Gray Scale)	65536	產品主體材質 (Material)	高強度、高導熱性鋁合金
安定器/變壓器/驅動器 (Ballast/Transformer/Driver)	/	安裝方式 (Installation)	嵌入式安裝
		產品淨量 (Net Weight)	7.3kg/m

■ Length selection 長度選型

■ Optical parameters 光學參數

長度(Length)	1000mm	550mm	325mm	規格 (Specifications)	@1000mm	
LED數量(Number of LEDs)(pcs)	32	16	8	色溫(Color Temperature)	RGBW(3000K)	RGBW(4000K)
功率(Power)(Max、W)	32	16	8	光通量(Luminous Flux)(lm)	640	790
像素點數量(Pixel Count)	4	2	1	光效(Luminous Efficacy)(lm/W)	20	25

■ Finishing 燈具顏色



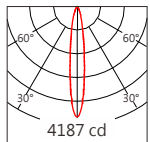
Pre-fitted Base 預埋件

名稱	材質	尺寸圖
預埋件	Al 6063	

Light Distribution 配光曲線圖

RGBW(3000K) 640 lm

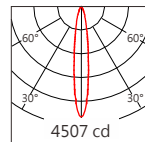
3535 14° RGBW(3000K)



H(m)	D(m)	E(lx)
1.0	0.2	4187
2.0	0.5	1047
3.0	0.7	465

RGBW(4000K) 790 lm

3535 14° RGBW(4000K)



H(m)	D(m)	E(lx)
1.0	0.2	4507
2.0	0.5	1127
3.0	0.7	501